

Coperchi

Indicazioni suppletive

7 MA
7,25 x 16 x 2
7 MA x 143,5

7 MA x 36

7 MA x 50

7 MA x 106,5

7 MA x 133,5
7 MA x 28

speciale

5 MA
6,25 x 20 x 2

5,1 x 11 x 0,25
Angus 32 x 52 x 7
38 x 65 x 23

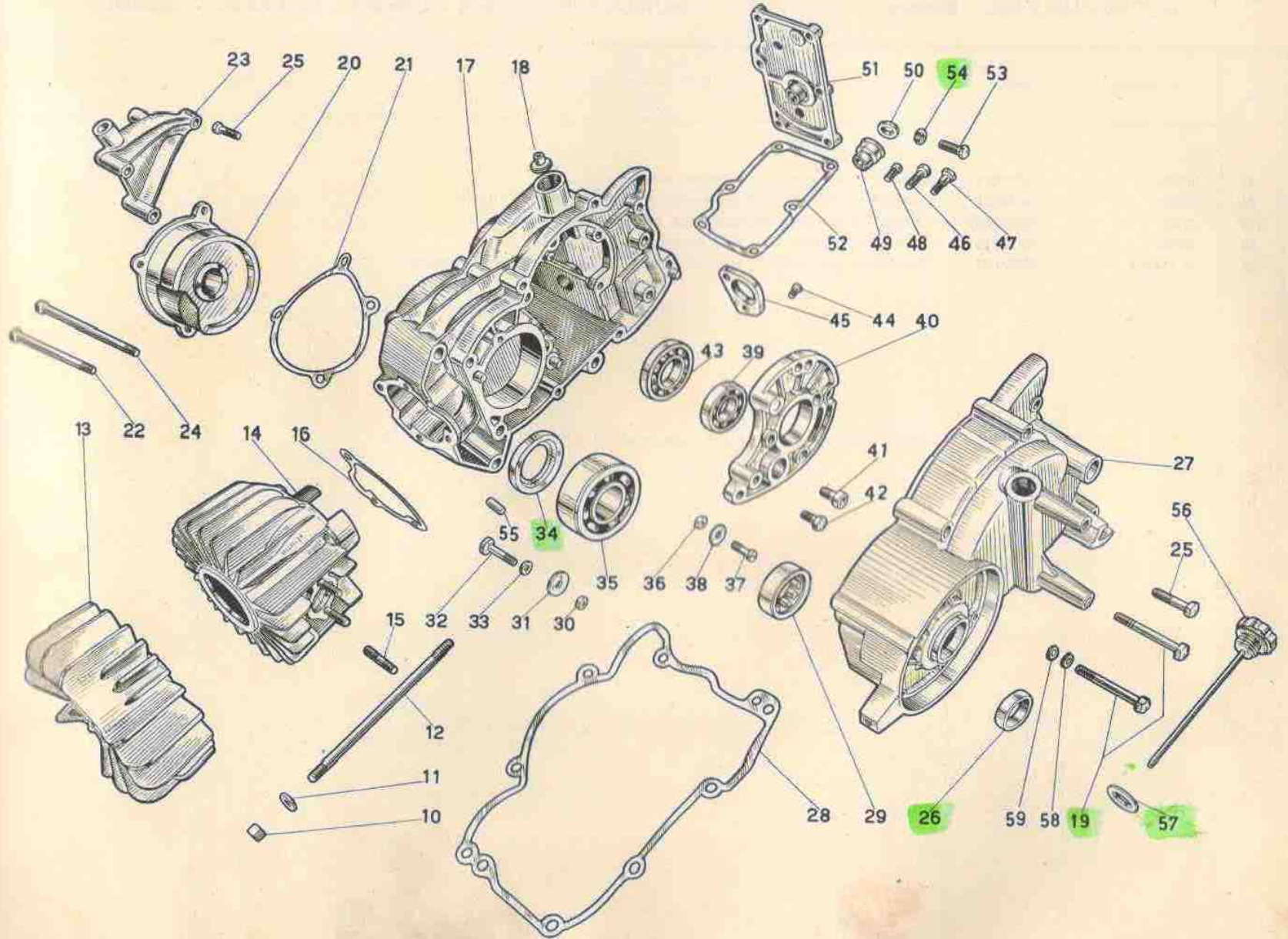
5 MA
5 MA x 16
6,5 x 16 x 1,5
20 x 42 x 9 (Riv 3 AE)

7 MA x 14
7 MA x 17
25 x 52 x 9 (Riv 4 AE)
7 MA x 11,2

7 MA x 20

7 MA x 13

7 MA x 22,5
7 MA

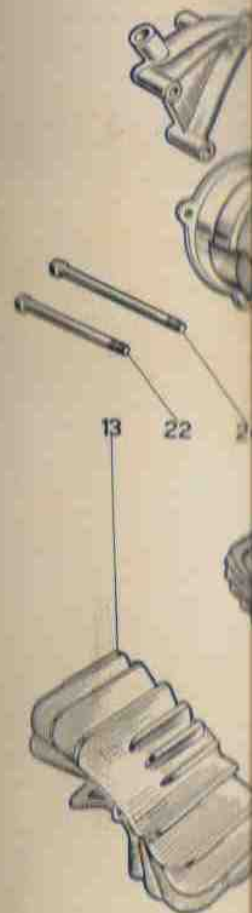


TAV. 1

COMPLESSO : Motociclo
SOTTOCOMPLESSO: MotoreGRUPPO : Organi principali
SOTTOGRUPPO: Testa - Cilindro - Basamento - Coperchi

N. Fig.	N.° Disegno	Simbolo	DE NOMINAZIONI	Quantità	Indicazioni suppletive
10	M 149 bis	92700074	Dado per tirante fiss. cilindro e testa	4	7 MA
11	T 298 ter	95101171	Rosetta per tirante fiss. cilindro e testa	4	7,25 x 16 x 2
12	24015	96507146	Tirante fiss. cilindro e testa	4	7 MA x 143,5
13	24001/1	24022400	Testa del cilindro	1	
14	23005	24020225	Cilindro motore completo di prigionieri	1	
15	24004/1	96507038	Prigioniero sul cilindro per tubo scarico	1	
16	24003/1	24020800	Guarnizione fra cilindro e basamento	2	7 MA x 36
17	23020 R	24001025	Basamento motore completo di spine e cuscinetto 36057	1	
18	23088	91110712	Boccola per custodia sfera sul settore cambio	1	
19	23035	98107050	Bullone lungo fiss. basamenti	4	7 MA x 50
20	23040	24002425	Bussola per valvola rotante	1	
21	23041	24002625	Guarnizione per bussola della valvola rotante	1	
22	24246	98107106	Bullone fiss. bussola della valvola rotante	2	7 MA x 106,5
23	23042	24090925	Cappello frizione	1	
24	23043	98107133	Bullone fiss. cappello frizione e flangia al basamento	2	7 MA x 133,5
25	23036	98107029	Bullone fiss. cappello frizione al basamento e vite corta fiss. basamenti	3	7 MA x 28
26	24039	90402030	Anello di tenuta sul coperchio lato volano	1	
27	23031	24000725	Basamento lato volano	1	
28	23024	24000925	Guarnizione fra i basamenti	1	
29	24259	92230921	Cuscinetto a rulli sul coperchio lato volano	1	speciale
30	41093	92700050	Dado per bullone fiss. cuscinetto di banco	1	5 MA
31	24244/2	95100063	Rosetta per bullone fiss. cuscinetto di banco	1	5,25 x 20 x 2
32	24244	24012000	Bullone fiss. cuscinetto di banco	1	
33	24244/1	95100041	Rosetta di spessore per bullone fiss. cuscinetto di banco	1	5,1 x 11 x 0,25
34	24245	90403252	Anello di tenuta sul cuscinetto di banco	1	Angus 32 x 52 x 7
35	24243	92201925	Cuscinetto di banco rigido a sfere	1	25 x 65 x 23
36	T 8091	92700055	Dado per viti tenuta cuscinetto sulla flangia	2	5 MA
37	24022 bis	98305016	Vite di tenuta cuscinetto sulla flangia	2	5 MA x 16
38	23028	95100060	Rosetta di tenuta cuscinetto sulla flangia per supporto albero cambio	2	5,5 x 16 x 1,5
39	36074	92201021	Cuscinetto a sfere sulla flangia	1	20 x 42 x 9 (Riv 3 AE)
40	23026	24002925	Flangia riportata per supporto alberi cambio compl. di boccola	1	
41	23029	98707014	Vite fiss. flangia al basamento	1	
42	T 30109	98107016	Bullone fiss. flangia al basamento	2	7 MA x 14
43	36057	92201224	Cuscinetto a sfere per ingranaggio presa diretta	1	7 MA x 17
44	24156	98307011	Vite fiss. cemma al basamento	1	25 x 52 x 9 (Riv 4 AE)
45	24155	24238500	Camma disinnesto saltarelli	2	7 MA x 11,2
46	24036	98107021	Bullone fiss. coperchio posteriore	1	
47	24035	24009400	Pernino di fermo molla sul coperchio posteriore	5	7 MA x 20
48	38765	98307013	Vite a testa cilindrica per fiss. coperchio posteriore	1	
49	24033	24203100	Boccola nel coperchio post. per perno settore marce	1	7 MA x 13
50	24034	90561118	Guarnizione nella boccola per perno porta saltarelli	1	
51	24032/33	24252200	Coperchio posteriore del basamento completo di boccola	1	
52	24032 bis	24201500	Guarnizione per coperchio post. del basamento	1	
53	24037	98390722	Bullone regolaggio leva comando selettore cambio	2	7 MA x 22,5
54	M 61 bis	92700071	Dado per bullone regolaggio leva comando selettore	2	7 MA

(segue)

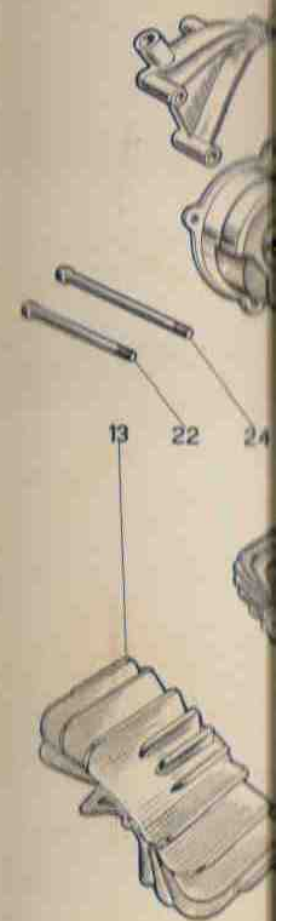


TAV. 1 COMPLESSO : Motociclo
 SOTTOCOMPLESSO: Motore

GRUPPO : Organi principali
 SOTTOGRUPPO: Testa - Cilindro - Basamento - Coperchi

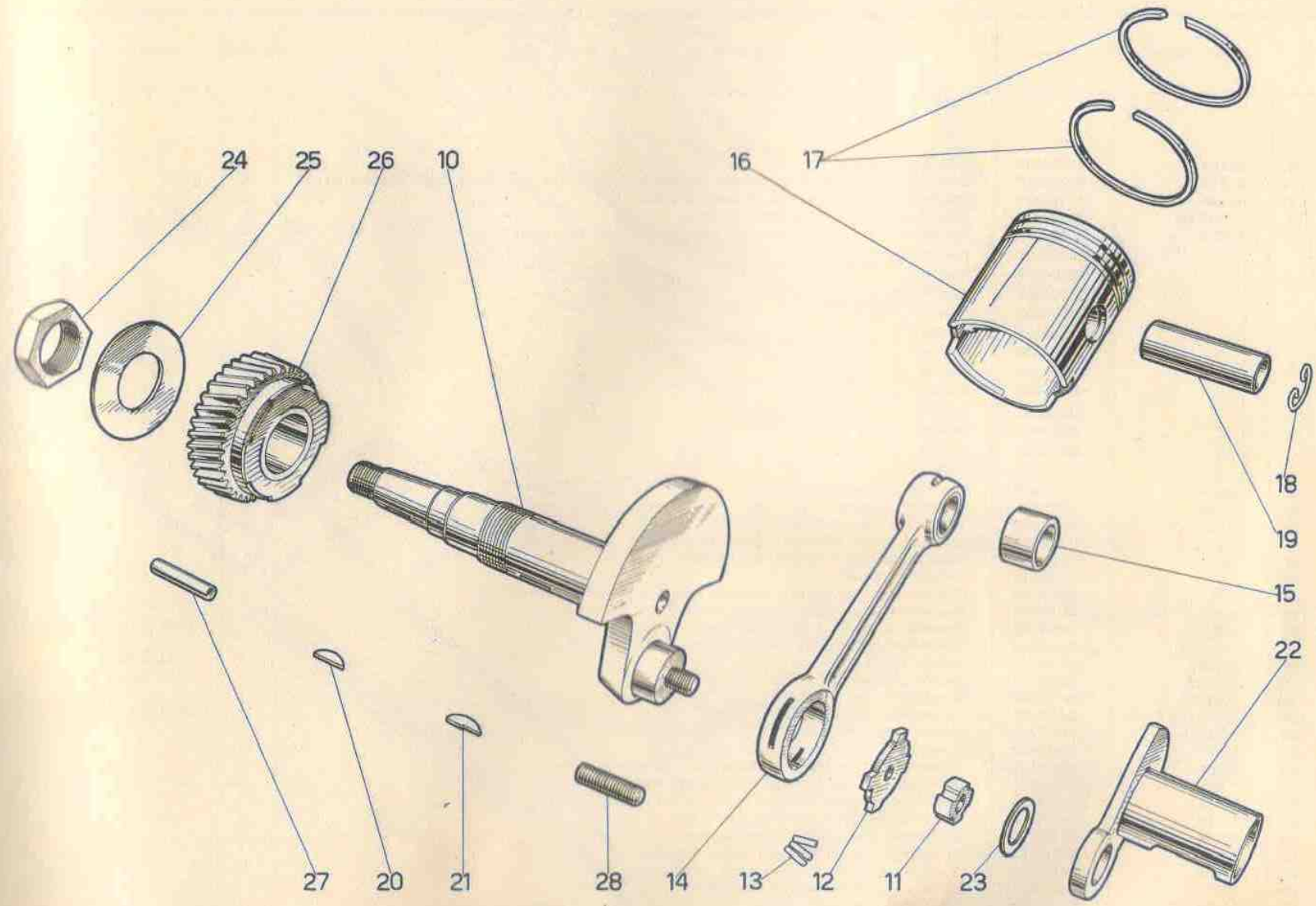
N. Fig.	N.º Disegno	Simbolo	D E N O M I N A Z I O N E	Quantità	Indicazioni suppletive
55	24016	95512081	Spina di riferimento per coperchio basamento	4	
56	23032	24142325	Tappo immissione olio nel basamento completo di astina per livello	1	
57	23033	90716135	Guarnizione per tappo immissione olio nel basamento	1	
58	24630	95100175	Rosetta per bullone lungo fiss. basamenti-parte inf. post.	1	7,5 x 13 x 1
59	M 9150/1	90714071	Guarnizione per bullone lungo fiss. basamenti - parte inferiore posteriore	1	

(● 14) - Il cilindro viene fornito accoppiato al pistone: - simbolo 24060125 -



stone

CANTIERA	Indicazioni suppletive
1	
1	
1	
1	
1	9,8 x 2,5
1	
1	
1	
1	
1	
1	
1	24 P. 1,5 M
1	35 denti
1	8 P. 1 M x 18
1	
1	
1	
1	
1	
1	
1	
1	
1	
1	
1	
1	
1	
1	
1	
1	
1	
1	
1	
1	
1	
1	



TAV. 2 COMPLESSO : Motociclo
 SOTTOCOMPLESSO: Motore

GRUPPO : Organi principali
 SOTTOGRUPPO: Albero motore - Biella - Pistone

N. Fig.	N.º Disegno	Simbolo	D E N O M I N A Z I O N E	Quantità	Indicazioni suppletive
10	23049	24064225	Albero motore completo di prigioniero	1	
11	23059	93701150	Ghiera fiss. dischetto tenuta biella	1	
12	23058	24063025	Dischetto con tacche di tenuta biella	1	
13	36037	92296726	Rullini per biella	1	
14	23055	24061525	Biella completa di boccola	30	9,8 x 2,5
15	23057	91111516	Boccola per piede di biella	1	
16	23065	24060425	Pistone	1	
17	23068	24060825	Fascia elastica per pistone	1	
18	23067	90351017	Anello elastico sul pistone di fermo spinotto	2	
19	23066	24061225	Spinotto per pistone	2	
20	36027 bis	91701345	Chiavella sull'albero motore per volano	1	
21	24226	91701343	Chiavella sull'albero motore di tenuta pignone elastico	1	
22	23063	24116025	Valvola rotante	1	
23	26845	95129200	Rosetta elastica fra albero e valvola	1	
24	24065	92701243	Dado fiss. pignone sull'albero motore	1	
25	24236	95100809	Disco di tenuta per pignone elastico	1	24 P. 1,5 M
26	23052	24070225	Pignone elastico sull'albero motore	1	
27	24235	93130084	Cilindretto elastico per pignone	1	35 denti
28	23051	96508018	Prigioniero sull'albero motore	12	
				1	8 P. 1 M x 18



zione - Carburatore -
enziatore scarico

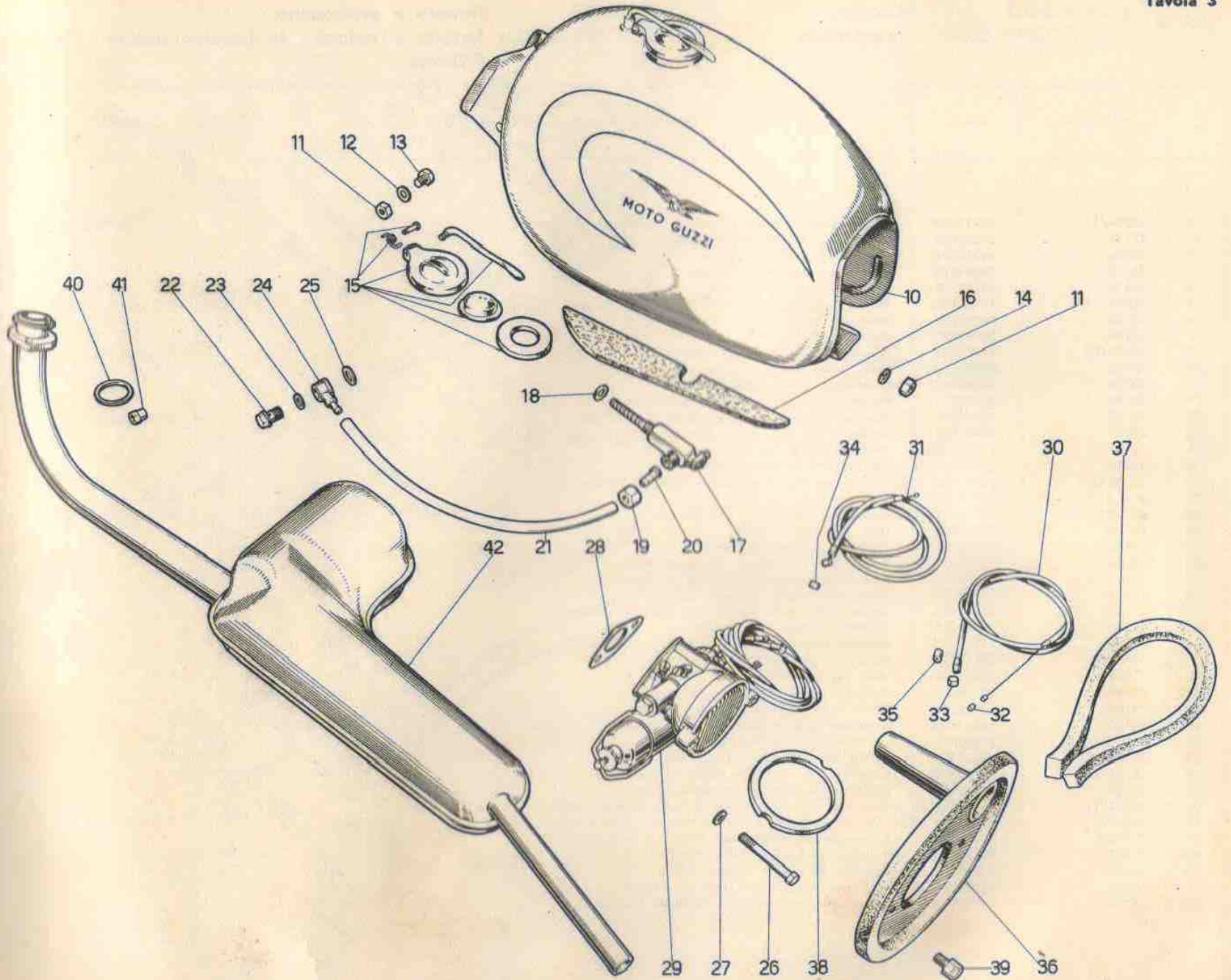
Indicazioni suppletive

- 1 8 MA
- 3 8,25 x 17 x 1,5
- 2 8 MA x 71
- 1 8,5 x 13,5 x 2,5

Forniti col carburatore
della Ditta Dell'Orto

- 7 MA x 51,5
- 7,5 x 13 x 1

Dell'Orto

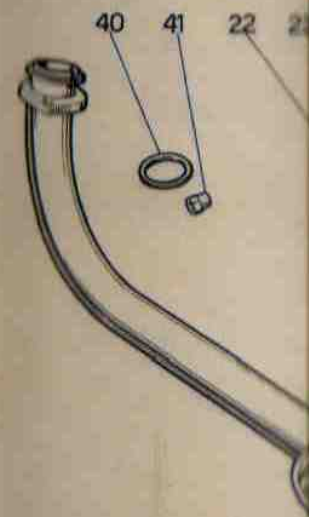


TAV. 3

COMPLESSO : Motociclo
 SOTTOCOMPLESSO: Motore

GRUPPO : Alimentazione e scarico
 SOTTOGRUPPO: Serbatoio miscela - Tubazione - Carburatore -
 Silenziatore d'asp. - Silenziatore scarico

N. Fig.	N.º Disegno	Simbolo	DE NOMINAZIONE	Quantità	Indicazioni suppletive
10	24823	24100200	Serbatoio miscela	1	
11	D N 8	92701087	Dado per bullone ant. fiss. serbatoio al telaio e per cavallotto fiss. serbatoio parte posteriore	3	8 MA
12	M 145 ter	95101231	Rosetta per bullone ant. fiss. serbatoio al telaio	2	8,25 x 17 x 1,5
13	T 137 bis	98108013	Bullone ant. per fiss. serbatoio al telaio	2	8 MA x 71
14	R E 8	95120085	Rosetta elastica per cavallotto fiss. serbatoio al telaio parte posteriore	1	8,5 x 13,5 x 2,5
		24104601	Tebaldi } Guarnizione per tappo	1	
		24104600	Mussini }		
		24104801	Tebaldi } Scodellino per tappo	1	
		24104800	Mussini }		
		24104001	Tebaldi } Tappo per serbatoio miscela	1	
		24104000	Mussini }		
15		24105001	Tebaldi } Manettino di chiusura tappo	1	
		24105000	Mussini }		
		24104901	Tebaldi } Vite per tappo	1	
		24104900	Mussini }		
		24104701	Tebaldi } Molla per tappo	1	
		24104700	Mussini }		
16	24824	24103800	Feltro sotto il serbatoio miscela	2	
17	24094	24105400	Rubinetto miscela	1	
18	TA 175 G	90714100	Guarnizione per rubinetto miscela	2	
19	T 171 bis	95920081	Dado per unione tubazione miscela al serbatoio	1	
20	36572	36106800	Raccordo tubazione miscela al rubinetto	1	
21	24096	95985431	Tubazione miscela	1	
22	2127	38109100	Bullone forato per attacco raccordo tubazione al carburatore	1	
23	2140	38109200	Guarnizione piccola per bullone forato attacco raccordo	1	
24	2751	24933500	Raccordo ad occhio attacco tubazione al carburatore	1	
25	2139	38109300	Guarnizione grande per bullone forato attacco raccordo	1	
26	24100	98107051	Bullone fiss. carburatore	2	
27	M 2035	95100173	Rosetta per bulloni fiss. carburatore	2	
28	24099	24115900	Guarnizione per carburatore	1	
29	MAF 18 B 1	24112400	Carburatore completo di trasmissioni	1	
30	24459 ter	24117000	Trasmissione completa comando aria	1	
31	24893	24117500	Trasmissione completa comando gas	1	
32	36202	95715113	Capocorda per cavi comando gas e aria - parte carburatore	2	
33	T 193 N	95716517	Capocorda per cavo comando aria - parte manubrio	1	
34	36962	95716416	Capocorda per cavo comando gas - parte manubrio	1	
35	T 234	95720122	Coprifilo per guaine comando gas e aria	4	
36	24795	24111500	Diaframma silenziatore sull'aspirazione	1	
37	24797	24111400	Guarnizione sul diaframma - parte coperchio	1	
38	24798	24111700	Guarnizione sul diaframma - parte carburatore	1	
39	24799	24112000	Bullone fiss. diaframma al carburatore	2	
40	24113	90718275	Guarnizione per tubo scarico	1	
41	24005	92750070	Colonnina filettata per fiss. tubo scarico	2	
42	23165	24120425	Silenziatore completo di tubo scarico	1	



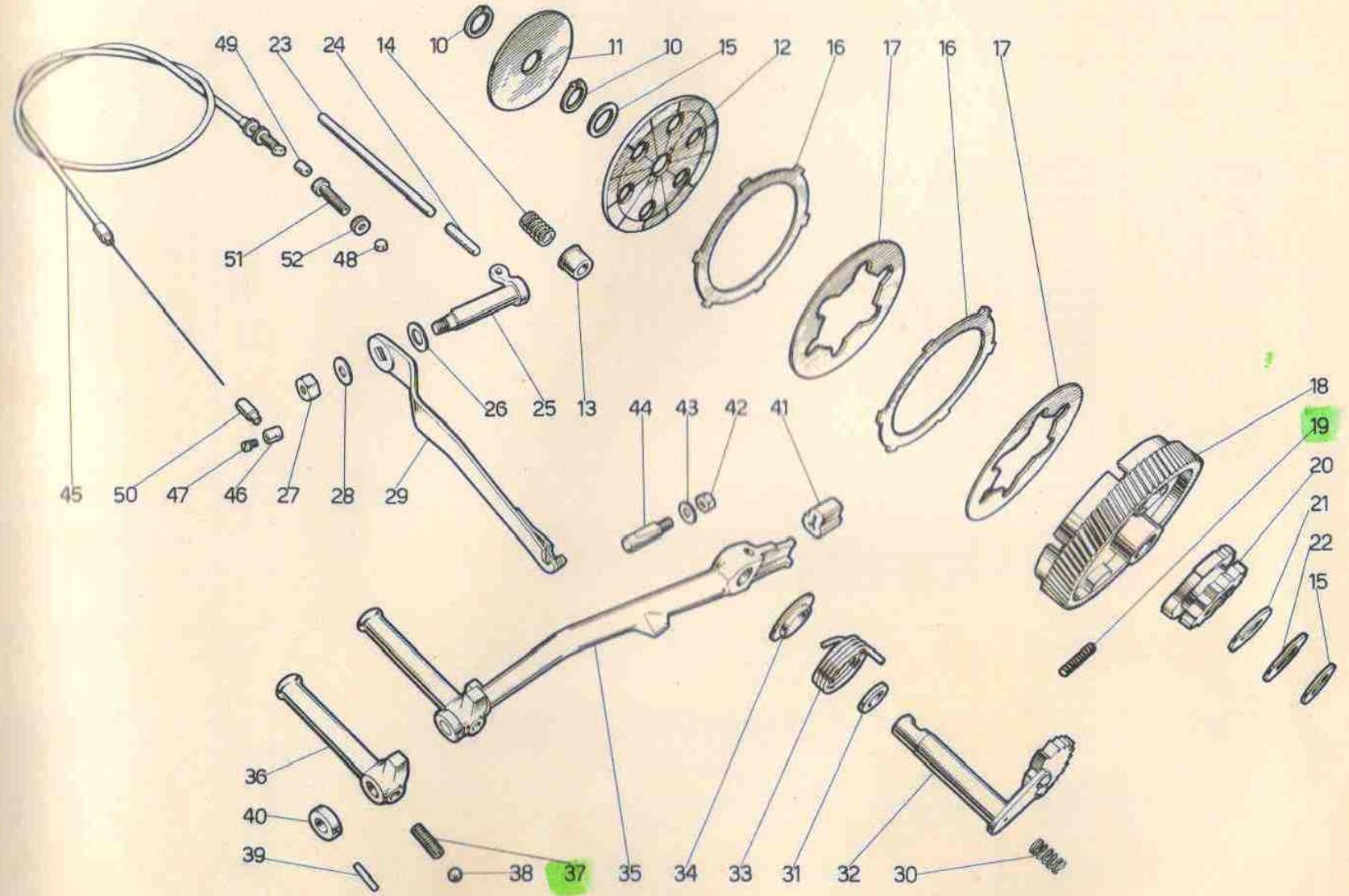
Forniti col carburatore
 dalla Ditta Dell'Orto

7 MA x 51,5
 7,5 x 13 x 1

Dell'Orto

mento motore - Comando

Quantità	Indicazioni suppletive
2	tipo "20 e" speciale
1	
1	
6	
6	20,1 x 28 x 1,5
2	
2	76 denti
1	
1	20,1 x 34 x 1,5
	8 MA
	8,25 x 17 x 1,5
	1/4"
	6 MA
	6,5 x 13 x 1,8
	3 MA

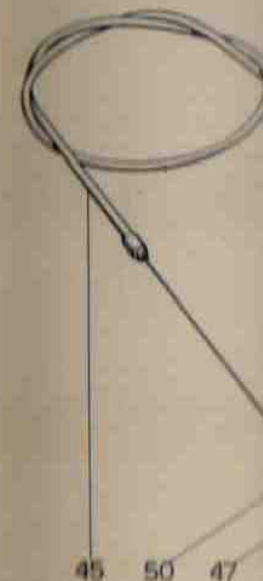


TAV. 4

COMPLESSO : Motociclo
 SOTTOCOMPLESSO: Trasmissione

GRUPPO : Innesto e avviamento
 SOTTOGRUPPO: Innesto a frizione - Avviamento motore - Comando frizione

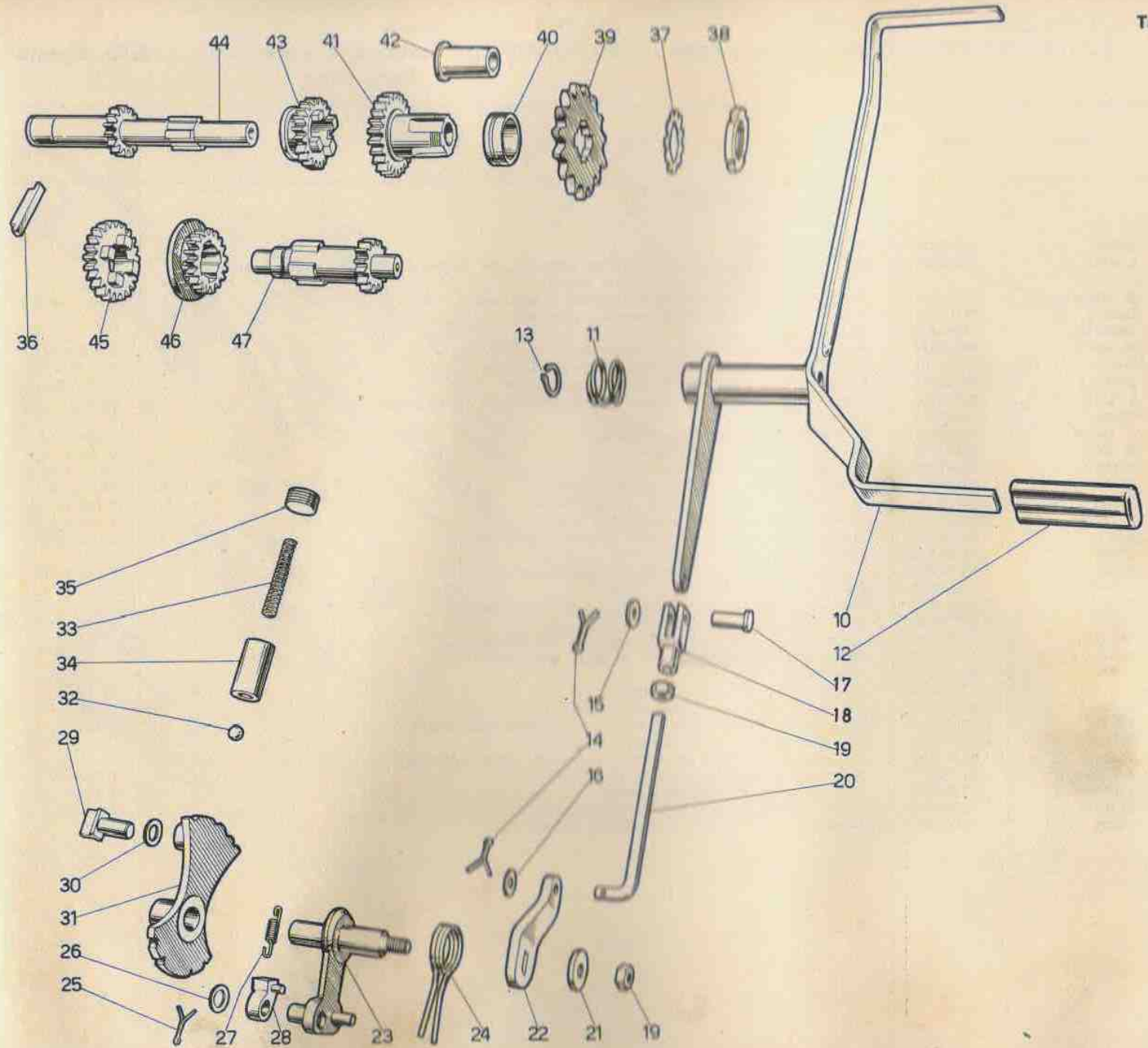
N. Fig.	N.º Disegno	Simbolo	DENOMINAZIONE	Quantità	Indicazioni suppletive
10	38234/1	90271020	Anello seeger di tenuta piattello e ingranaggio trasmissione	2	tipo "20 e" speciale
11	23112	24082925	Disco per appoggio molle frizione	1	
12	23106	24082625	Piattello spingidischi frizione	1	
13	23110	24083425	Scodellino porta molle frizione	6	
14	23111	94321147	Molla spingidischi frizione	6	
15	23101	95100710	Rosetta sull'albero primario di tenuta ingranaggio trasm.	2	20,1 x 28 x 1,5
16	23105	24082325	Disco con tacche esterne per frizione	2	
17	23104	24082225	Disco interno per frizione	2	
18	23100/31	24081125	Ingranaggio trasmissione completo	1	76 denti
19	23131	94321047	Molla spingi nasello avviamento	1	
20	23134	24266425	Ingranaggio libero dell'avviamento	1	
21	23103	95100714	Rosetta di tenuta ingranaggio avviamento	1	
22	23102	95100712	Rosetta reggispinta per ingranaggio trasmissione	1	20,1 x 34 x 1,5
23	23113	24085525	Astina lunga spingidischi frizione	1	
24	23113/1	24085625	Astina corta spingidischi frizione	1	
25	24135	24087600	Leva interna comando frizione	1	
26	24139 bis	90714121	Guarnizione per leva interna comando frizione	1	
27	D N 8	92701087	Dado per fiss. leva frizione	1	8 MA
28	M 145 ter	95101231	Rosetta per dado fiss. leva frizione	1	8,25 x 17 x 1,5
29	23114	24090125	Leva comando frizione	1	
30	23135	94321095	Molla spingialbero pedivella	1	
31	23141	90511419	Guarnizione per albero messa in moto	1	
32	23137	24264025	Settore dell'avviamento completo di albero	1	
33	23152	24265725	Molla per ritorno pedivella avviamento	1	
34	23143	24265825	Anello guida molla per ritorno pedivella avviamento	1	
35	23145	24260225	Pedivella avviamento completa	1	
36	23147	24262525	Pedalino per pedivella avviamento	1	
37	24855	94321058	Molla nel pedalino	1	
38	T 220	92295706	Sfera nel pedalino	1	1/4"
39	23149	95510317	Spina per fiss. anello alla pedivella	1	
40	23148	24262425	Anello sulla pedivella per tenuta pedalino	1	
41	23150	24263125	Gommino sulla pedivella per fermo ritorno	1	
42	D N 6	92602206	Dado per chiave fiss. pedivella	1	6 MA
43	M 136 bis	95100137	Rosetta per chiave fiss. pedivella	1	6,5 x 13 x 1,8
44	24188 ter	91770093	Chiave fiss. pedivella messa in moto	1	
45	23515	24093025	Trasmissione completa comando frizione	1	
46	24458/1	24092800	Capocorda per trasmissione frizione - parte motore	1	
47	41079	98303006	Vite per capocorda transmiss. frizione - parte motore	1	3 MA
48	T 2680	95716125	Capocorda per trasmissione frizione - parte manubrio	1	
49	T 235	95720130	Coprifilo per guaina - parte manubrio	1	
50	38742	95720230	Coprifilo per guaina - parte motore	1	
51	38735	95790235	Vite tendifilo per leva comando frizione	1	
52	38736	93760070	Ghiera per vite tendifilo comando frizione	1	



Comando del cambio

Quantità Indicazioni suppletive

1	
2	
1	Tipo "15 e"
2	2 x 22
1	6,5 x 13 x 1,8
1	6,5 x 12,5 x 1
1	
2	6 MA
1	6,25 x 19 x 2
1	
2	1 x 20
2	8,25 x 13 x 0,5
2	
2	
1	8,25 x 13 x 1,2 ± 1,8
1	9/32"
1	
1	
1	
1	15 denti
1	
1	
1	



TAV. 5

COMPLESSO : Motociclo
SOTTOCOMPLESSO : Trasmissione

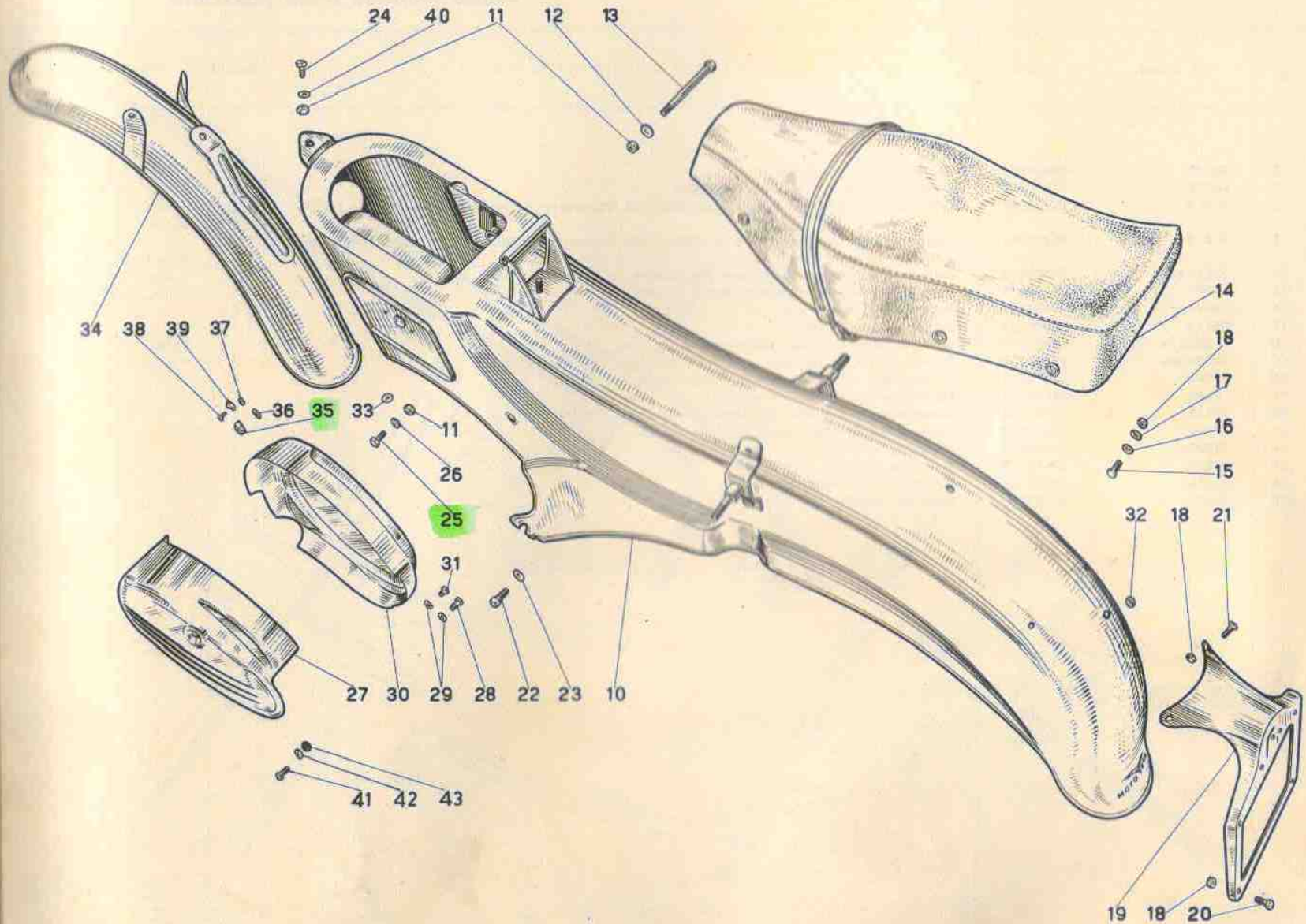
GRUPPO : Cambio
SOTTOGRUPPO : Ingranaggi - Alberi e comando del cambio

N. Fig.	N.º Disegno	Simbolo	D E N O M I N A Z I O N E	Quantità	Indicazioni suppletive
10	24180	24250901	Leva a pedale comando cambio velocità		
11	24181	24251200	Molla per pedale cambio	1	
12	24179/1	24251000	Pedalino gomma per leva cambio	1	
13	38228	90271015	Anello seeger di tenuta leva	2	
14	M 160 bis	95500222	Copiglia per spina e astina comando cambio	1	Tipo "15 e"
15	M 136 bis	95100137	Rosetta per perno comando cambio	2	2 x 22
16	36070 A	95100130	Rosetta per astina comando cambio	1	6,5 x 13 x 1,8
17	24178	95780262	Perno per forcellino tirante leva cambio	1	6,5 x 12,5 x 1
18	24177	95740161	Forcellino per tirante leva cambio	1	
19	D N 6	92602206	Dado di regolaggio sul tirante leva cambio e fiss. leva comando preselettore	1	
20	24176	24257800	Tirante per comando cambio	2	6 MA
21	T 5087	95101123	Rosetta per dado fiss. leva comando preselettore	1	
22	24171	24258200	Leva comando preselettore	1	6,25 x 19 x 2
23	24160/1	24237600	Porta saltarelli innesto marce	1	
24	24170	24238200	Molla di richiamo preselettore	1	
25	T 2679 bis	95500020	Copiglia per perni attacco saltarelli	1	
26	24166 bis	95100223	Rosetta per perni attacco saltarelli	2	1 x 20
27	24167	24238300	Molla richiamo saltarelli	2	8,25 x 13 x 0,5
28	{ 24160 bis D 24160 bis S }	{ 24237900 24238000 }	Saltarello innesto marce	2	
29	24159	24231400	Nasello per settore comando marce		
30	24158	90118082	Rosetta di spessore per nasello settore comando marce	1	
31	24157	24234400	Settore del cambio marce	1	8,25 x 13 x 1,2÷1,8
32	26831	92295951	Sfera per settore cambio	1	
33	23091	94321065	Molla per sfera di fermo settore cambio	1	9/32"
34	23089	91180730	Distanziatore per boccola custodia sfera	1	
35	23090	98511809	Tappo per tenuta molla e sfera	1	
36	23108	24085425	Chiavella sull'albero primario per piattello spingidischi	1	
37	40210	95181025	Rosetta fiss. ghiera per ingranaggio catena	1	
38	38242	93701241	Ghiera fiss. ingranaggio catena	1	
39	24148	24330525	Ingranaggio catena	1	
40	24147	24331900	Distanziatore per ingranaggio catena	1	15 denti
41	23076	24212625	Ingranaggio presa diretta	1	
42	23078	24213025	Boccola per ingranaggio presa diretta	1	
43	24143/1	24211300	Ingranaggio scorrevole sull'albero primario	1	
44	23075	24210525	Albero primario del cambio	1	
45	24151	24214000	Ingranaggio libero sull'albero secondario	1	
46	24152/1	24214400	Ingranaggio scorrevole sull'albero secondario	1	
47	24150	24213600	Albero secondario del cambio	1	



Quantità Indicazioni suppletive

1	
4	8 MA
1	8,25 x 17 x 1,5
1	
1	
2	6 MA x 17
2	7 x 20 x 08, +1
2	6,25 x 16 x 1,5
5	6 MA
1	
1	6 MA x 10
2	6 MA x 9,5
2	10 P. 1,25 M x 18,5
2	10,5 x 18 x 1
1	8 MA x 16,5
2	8 MA x 17,5
2	8,5 x 13,5 x 2,5
1	
1	7 MA x 13
3	7,5 x 13 x 1
1	
2	7 MA x 6,5
1	
1	
1	10 MA
1	10,25 x 19 x 2
1	5 MA
1	
1	
1	8,75 x 17 x 1,5
3	7 MA x 15
3	9,5 x 15 x 0,8 + 1
3	



TAV. 6

COMPLESSO

: Motociclo

GRUPPO

: Telaio

SOTTOCOMPLESSO: Telaio - Ruote - Freni

SOTTOGRUPPO:

Carrozzeria - Parafango - Sella biposto - Gusci
- Porta targa

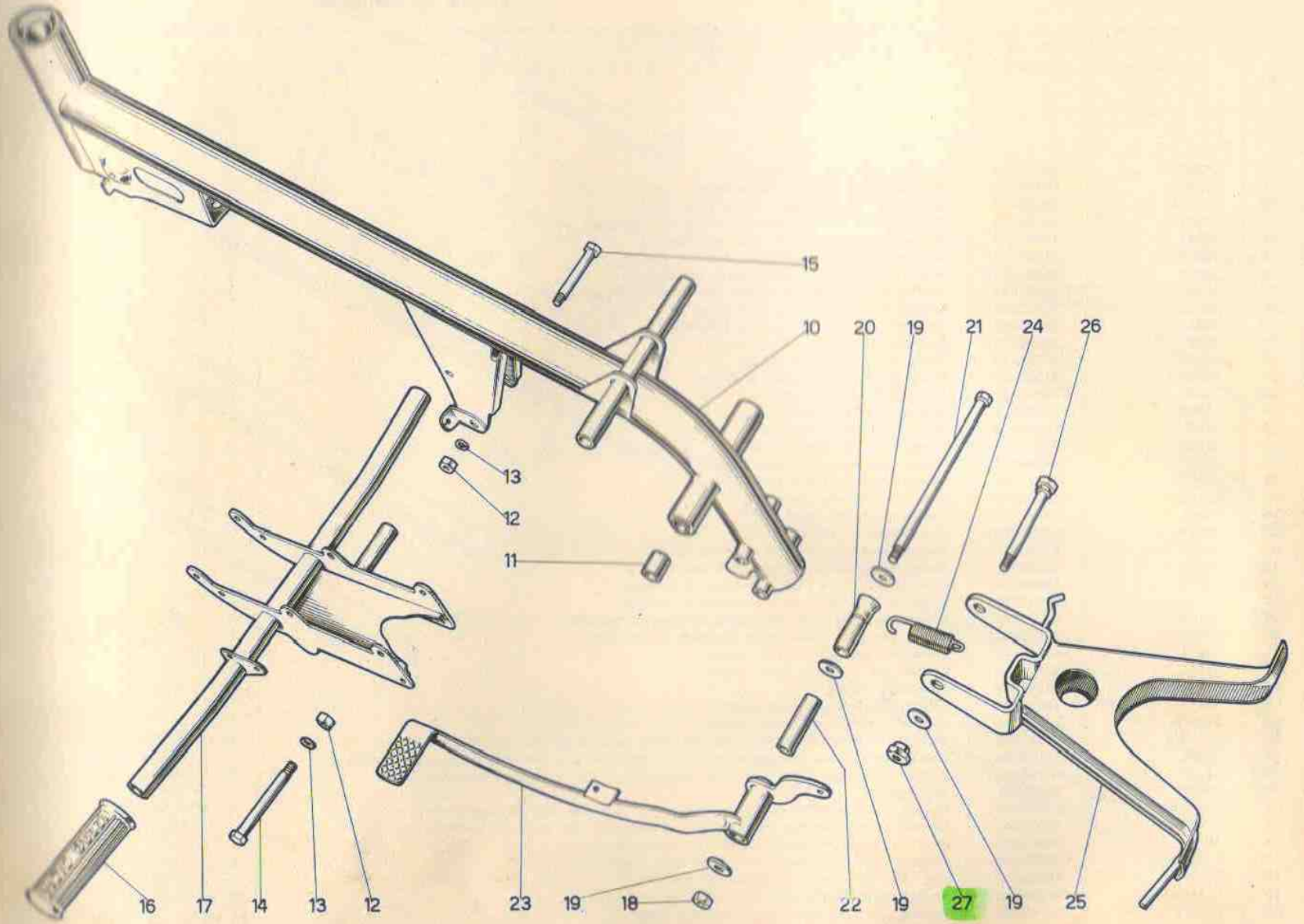
N. Fig.	N.º Disegno	Simbolo	DENOMINAZIONE	Quantità	Indicazioni suppletive
10	23325	24570225	Carrozzeria portante		
11	D N 8	92701087	Dado per perno attacco sella alla carrozz. parte ant., per bullone fiss. carrozz. al telaio parte ant. e per bulloni fiss. carrozzeria interna	1	
12	M 145 ter	95101231	Rosetta per perno attacco sella alla carrozz. - parte ant.	4	8 MA
13	24661	99105101	Perno per attacco sella alla carrozzeria - parte ant.	1	8,25 x 17 x 1,5
14	24935	24460500	Sella biposto	1	
15	M 140	98106017	Bullone fiss. sella biposto parte posteriore	1	
16	T 9158	95100155	Rosetta per bullone fiss. sella biposto - parte posteriore	2	6 MA x 17
17	24186 A	95100121	Rosetta per bulloni fiss. sella biposto - parte posteriore	2	7 x 20 x 08, ÷ 1
18	D N 6	92602206	Dado per bulloni e viti fiss. portatarga e fiss. sella biposto - parte posteriore	2	6,25 x 16 x 1,5
19	24620	24475000	Porta targa	5	6 MA
20	T 16596	98106011	Bullone fiss. portatarga - parte inferiore	1	
21	M 2215	98346010	Vite fiss. porta targa - parte superiore	1	6 MA x 10
22	24608	98391018	Bullone fiss. carrozzeria al telaio	2	6 MA x 9,5
23	24609	95100331	Rosetta per bulloni fiss. carrozzeria al telaio	2	10 P. 1,25 M x 18,5
24	38387	98108016	Bullone fiss. carrozzeria al telaio - parte anteriore	2	10,5 x 18 x 1
25	T 129 bis	98108017	Bullone fiss. carrozzeria al telaio - parte interna	1	8 MA x 16,5
26	R E 8	95120085	Rosetta per bulloni fiss. carrozzeria al telaio parte interna	2	8 MA x 17,5
27	23352	24576325	Guscio di protezione sul lato sinistro	2	8,5 x 13,5 x 2,5
28	24631	98327012	Vite fiss. guscio di protezione destro - parte posteriore	1	
29	24630	95100175	Rosetta per viti fiss. gusci	1	7 MA x 13
30	23351	24576225	Guscio di protezione sul lato destro	3	7,5 x 13 x 1
31	24801	98327006	Vite fiss. guscio destro - parte ant.	1	
32	24625	91551061	Anello gomma sulla carrozz. per passaggio filo fanalino	2	7 MA x 6,5
33	24625 bis	91551081	Anello gomma sulla carrozz. per passaggio cavo candela	1	
34	23443	24434325	Parafango anteriore	1	
35	T 71 bis	92602210	Dado fiss. parafango ant. alla forcella	1	10 MA
36	T 209 B	95100311	Rosetta per dado fiss. parafango alla forcella	1	10,25 x 19 x 2
37	T 8091	92700055	Dado per vite fiss. cavallotto tenuta trasm. comando freno anteriore	1	5 MA
38	38164/1	98345008	Vite fiss. cavallotto tenuta trasmiss. comando freno ant.	1	
39	24454/1	93301152	Cavallotto sul parafango ant. tenuta trasmissione comando freno ant.	1	
40	T 326 ter	95100259	Rosetta per bullone fiss. carrozzeria al telaio parte ant.	1	8,75 x 17 x 1,5
41	23354/2	99105092	Vite fiss. guscio di protezione sinistro	3	7 MA x 15
42	23354/1	95100272	Rosetta per vite fiss. guscio di protezione sinistro	3	9,5 x 15 x 0,8 ÷ 1
43	23354	91551091	Anello gomma per guscio di protezione sinistro	3	

34 30 39

ore - Cavalletto -
posteriore

Quantità Indicazioni suppletive

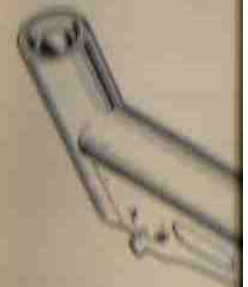
1	
2	
3	8 MA
3	8,5 x 13,5 x 2,5
2	8 MA x 34
1	8 MA x 64
2	
1	
1	9 MA
4	9,5 x 22 x 2
1	
1	
1	
1	
1	
1	
1	
1	



TAV. 7 COMPLESSO : Motociclo
 SOTTOCOMPLESSO: Telaio - Ruote - Freni

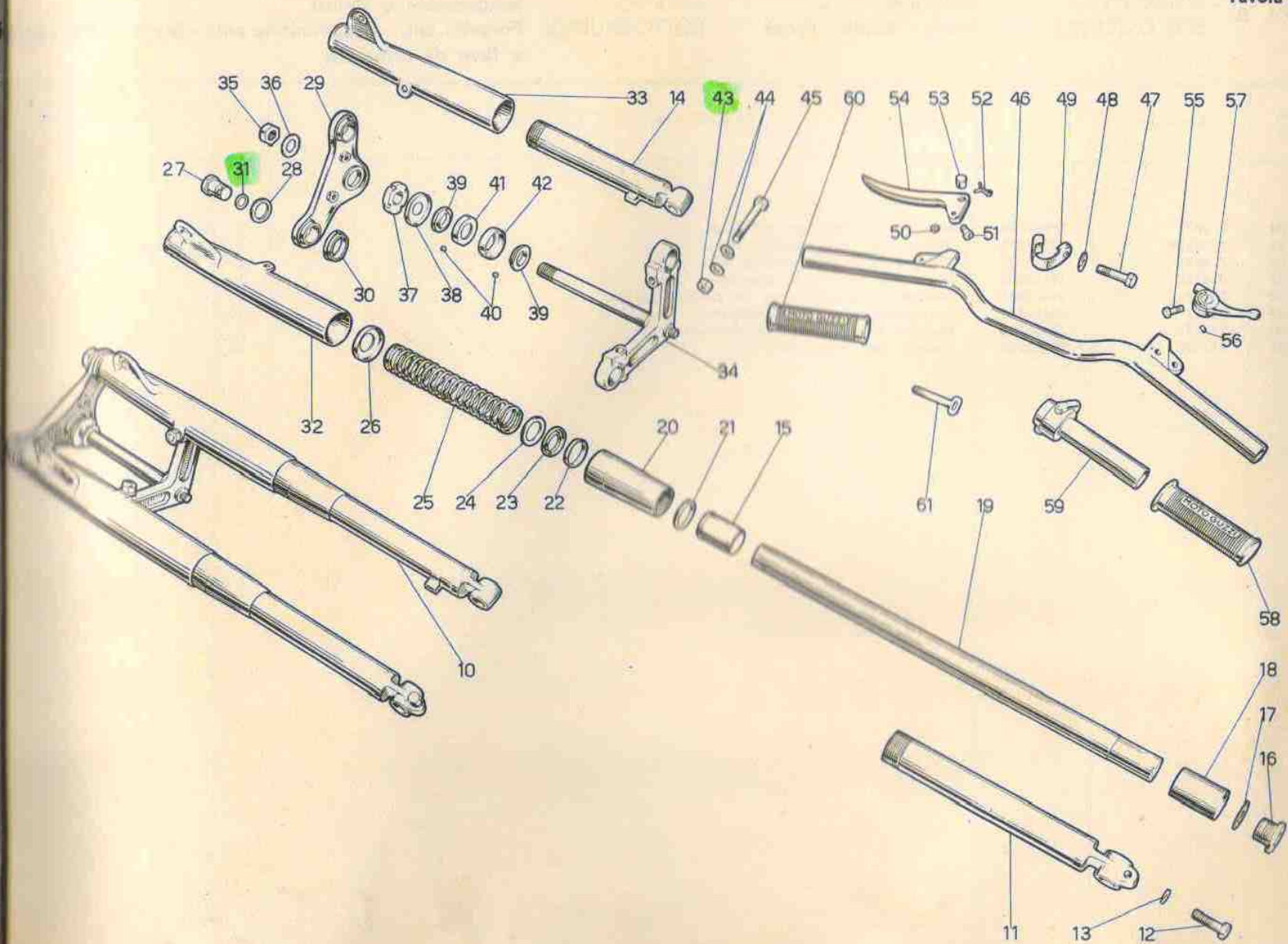
GRUPPO : Telaio
 SOTTOGRUPPO: Telaio - Supporto motore - Cavalletto -
 Pedale comando freno posteriore

N. Fig.	N.° Disegno	Simbolo	DENOMINAZIONE	Quantità	Indicazioni suppletive
10	23300	24400225	Telaio completo di boccole		
11	36278	91111430	Boccola per perno forcellone oscillante	1	
12	D N 8	92701087	Dado per bullone attacco motore alle piastre del supporto e per bullone fiss. carrozz. e motore al telaio	2	
13	R E 8	95120085	Rosetta elastica per bulloni attacco motore alle piastre del supporto e per bullone fiss. carrozzeria e motore al telaio	3	8 MA
14	12331 bis	98108086	Bullone infer. per attacco motore alle piastre del supporto	3	8,5 x 13,5 x 2,5
15	24091	98108071	Bullone per fiss. carrozzeria e motore al telaio	2	8 MA x 34
16	24344	24443200	Appoggiapiedi in gomma	1	8 MA x 64
17	23312	24420225	Zoccolo porta motore	2	
18	T 2202	92701094	Dado per perno bloccaggio carenatura	1	
19	24331 bis	95100283	Rosetta per perno bloccaggio carenatura e bullone fiss. cavalletto	1	9 MA
20	23341	24576125	Distanziatore per perno bloccaggio carenatura lato destro	4	9,5 x 22 x 2
21	23340	98109205	Perno per bloccaggio carenatura	1	
22	23342	91181055	Distanziatore per perno bloccaggio carenat. lato sinistro	1	
23	23505	24677025	Pedale comando freno posteriore	1	
24	23320	24434025	Molla per cavalletto	1	
25	23315	24430325	Cavalletto sostegno motociclo	1	
26	23318	99105142	Bullone fiss. cavalletto al telaio	1	
27	23319	92750090	Dado per bullone fiss. cavalletto al telaio	1	



Quantità Indicazioni suppletive

1	
1	
1	8 MA x 30
1	8,25 x 14 x 0,8
2	
2	
2	
2	
2	
2	
2	
2	
2	25,2 x 36 x 3
1	
2	
2	
1	
1	18,25 x 32 x 2
1	
1	3/16"
38	
1	
1	
2	10 MA
2	10,2 x 20 x 1
2	10 MA x 63
1	
2	8 MA x 40
2	8,5 x 19 x 2
2	
2	6 MB
2	6 MB x 14
2	1 x 20
2	



TAV. 8

COMPLESSO : Motociclo
 SOTTOCOMPLESSO: Telaio - Ruote - Freni

GRUPPO : Sospensioni e sterzo
 SOTTOGRUPPO: Forcella ant. - Sospensione ant. - Sterzo - Manubrio
 e leve di comando

N. Fig.	N.º Disegno	Simbolo	D E N O M I N A Z I O N E	Quantità	Indicazioni suppletive
10	23380	24490225	Forcella anteriore completa	1	
11	23387	24522525	Gambale destro per forcella anteriore	1	
12	T 13081 bis	98108033	Bullone sul gambale destro fiss. ruota ant.	1	8 MA x 30
13	11675	95100225	Rosetta sul bullone per gambale destro fiss. ruota ant.	1	8,25 x 14 x 0,8
14	23391	24522625	Gambale sinistro per forcella anteriore	1	
15	23397	91122647	Boccola superiore nei gambali destro e sinistro	2	
16	23385	24525925	Ghiera fiss. boccole inferiori sui bracci di forza	2	
17	23384	24526025	Rosetta di sicurezza per ghiera fiss. boccola inf. sui bracci di forza	2	
18	23383	91112547	Boccola inferiore sui bracci di forza	2	
19	23382	24525425	Braccio di forza per forcella anteriore	2	
20	23399	24527725	Astuccio per molle e fiss. boccole	2	
21	23398	90706310	Anello di tenuta negli astucci	2	
22	23400	24528125	Anello appoggio per anelli di tenuta	2	
23	23401	90562537	Anello di tenuta sui bracci	2	
24	23402	24527525	Rosetta appoggio molle	2	
25	23403	94321318	Molla per forcella anteriore	2	
26	23404	24527625	Fondello di centraggio foderi	2	
27	23427	24504925	Tappo superiore per bracci forcella	2	
28	23429	95101833	Rosetta per tappi bracci forcella	2	25,2 x 36 x 3
29	23420	24493025	Testa per forcella anteriore	1	
30	23426	24492725	Anello di guida foderi	2	
31	23428	90706156	Guarnizione sui tappi superiori	2	
32	23406 D	24490625	Fodero per braccio forcella anteriore destro	1	
33	23406 S	24490725	Fodero per braccio forcella anteriore sinistro	1	
34	23415	24494025	Base della forcella anter. completo di canotto	1	
35	23434	24513325	Dado per base dello sterzo completo di canotto	1	
36	23433	95101670	Rosetta per dado base dello sterzo completo di canotto	1	18,25 x 32 x 2
37	23432	24513425	Ghiera per base dello sterzo completo di canotto	1	
38	23431	95190192	Scodellino parapolvere per calotta	1	
39	36196	36515200	Calotta sul canotto dello sterzo	2	
40	T 219	92295704	Sfera per calotte	38	3/16"
41	24319	24515000	Calotta superiore per pipa sterzo	1	
42	24320	24515100	Calotta inferiore per pipa sterzo	1	
43	T 71 bis	92602210	Dado per bullone bloccaggio bracci alla base sterzo e per fiss. parafrangente anteriore	2	10 MA
44	23412	95100308	Rosetta per bullone bloccaggio bracci alla base sterzo e per fiss. parafrangente anteriore	2	10,2 x 20 x 1
45	23411	98110063	Bullone bloccaggio bracci alla base sterzo e per fiss. parafrangente anteriore	2	10 MA x 63
46	24892	24600201	Manubrio	1	
47	T 327 ter	98108045	Bullone fiss. morsetto attacco manubrio alla testa per forcella anteriore	2	8 MA x 40
48	T 64 bis	95100247	Rosetta per bullone fiss. morsetto attacco manubrio alla testa per forcella	2	8,5 x 19 x 2
49	36941	36500200	Morsetto attacco manubrio alla testa forcella anteriore	2	
50	T 8550 bis	92701065	Dado per viti, fiss. leve freno e frizione al manubrio	2	6 MB
51	T 2678	98306017	Vite fiss. leve freno e frizione al manubrio	2	6 MB x 14
52	T 2679 bis	95500020	Copiglia per bussole attacco trasmissioni sulle leve	2	1 x 20
53	T 2679	95710101	Bussola per leve comando freno e frizione	2	

(segue)



TAV. 8 COMPLESSO : Motociclo
 SOTTOCOMPLESSO: Telaio - Ruote - Freni

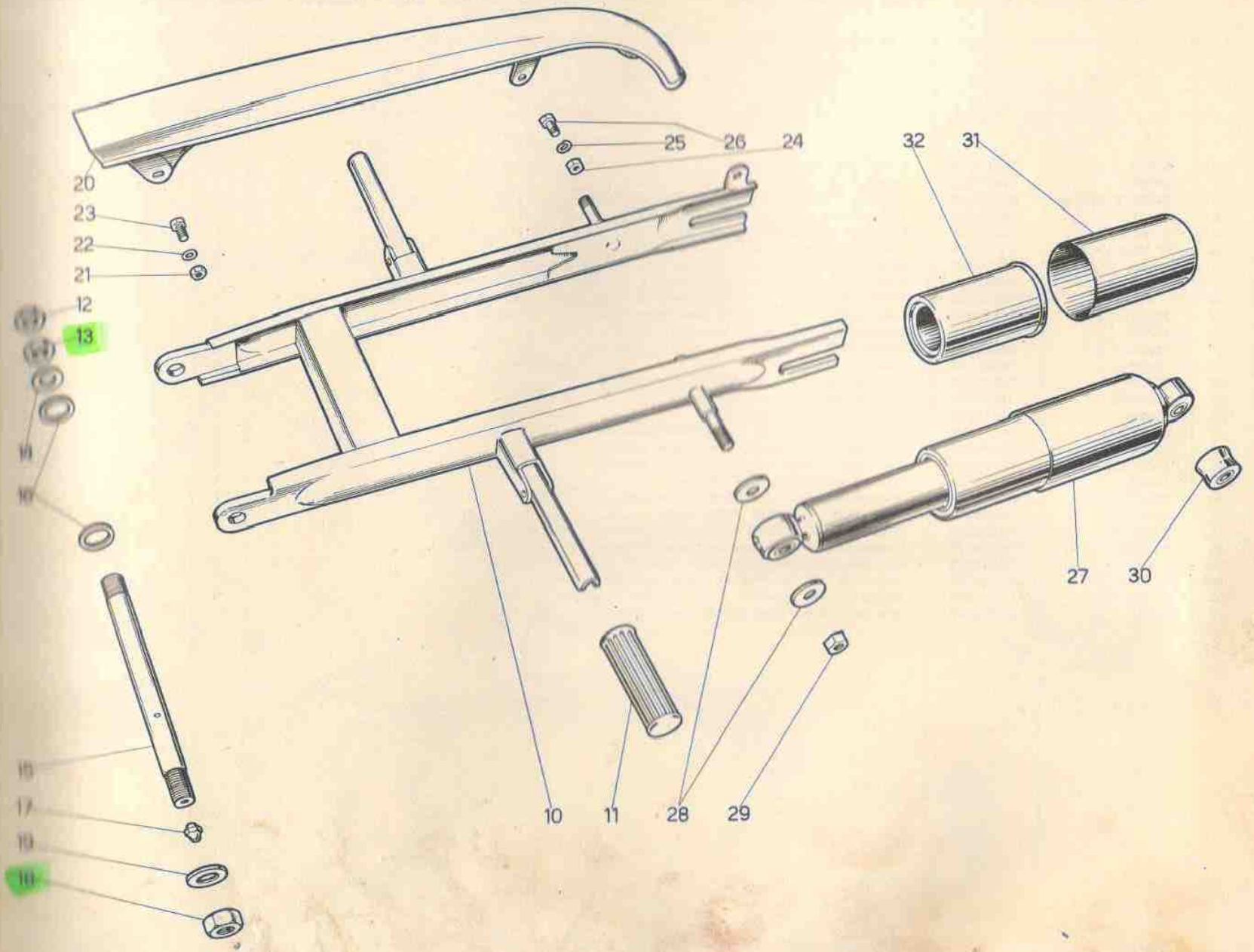
GRUPPO : Sospensioni e sterzo
 SOTTOGRUPPO: Forcella ant. - Sospensione ant. - Sterzo - Manubrio e leve di comando

N. Fig.	N.º Disegno	Simbolo	DENOMINAZIONE	Quantità	Indicazioni suppletive
54	T 2677	36628000	Leva comando freno ant. e frizione	2	
55	T 30109	98107016	Bullone fiss. leva comando aria	1	7 MA x 17
56	T 2676	95510307	Grano di fermo leva comando aria	2	
57	36413	36118000	Leva comando aria del carburatore	1	
58	23520	24603525	Manopola in gomma destra per comando gas	1	
59	36697	36603400	Impugnatura comando gas completa	1	
60	23521	24603025	Manopola in gomma sul manubrio lato sinistro	1	
61	TA 236	93302106	Fascetta fiss. trasmissioni	2	



Sospensione posteriore co

Quantità	Indicazioni - suppletive
1	
2	
1	14 P. 1,25 M
1	14 P. 1,25 M
1	14,5 x 24 x 1,5
1	
2	
1	6 MA
1	12 MB
1	12,5 x 22 x 1,5
1	
1	6 MA
1	6,5 x 12,5 x 1
1	6 MA x 13
1	7 MA
1	7,5 x 11,5 x 2
1	7 MA x 15
2	
8	9,5 x 26 x 1,5
4	
4	9 MA
2	
2	
2	



TAV. 9 COMPLESSO : Motociclo
 SOTTOCOMPLESSO: Telaio - Ruote - Freni

GRUPPO : Sospensioni e sterzo
 SOTTOGRUPPO: Forcellone oscillante - Sospensione posteriore con
 ammortizzatori idraulici

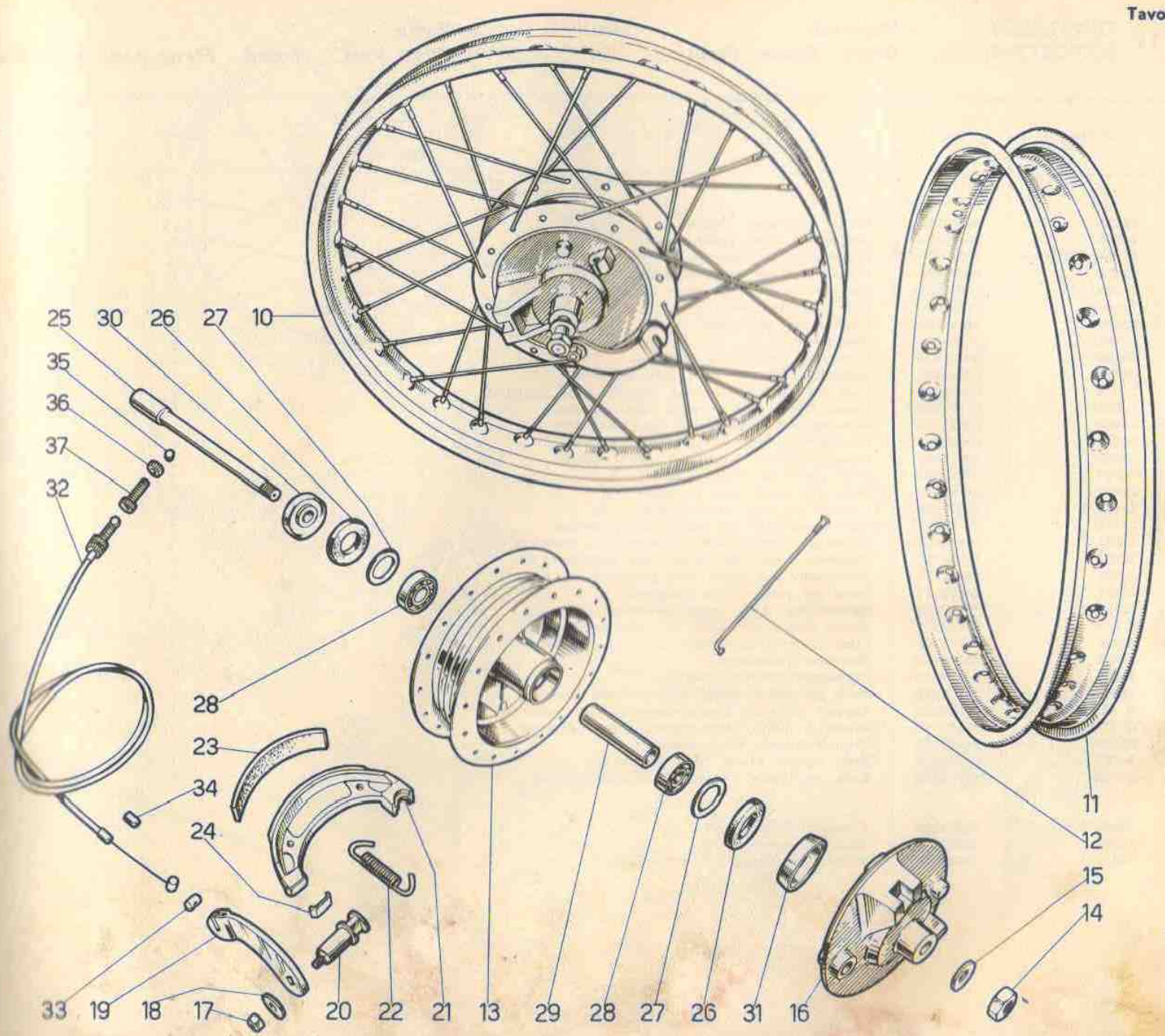
N. Fig.	N.º Disegno	Simbolo	D E N O M I N A Z I O N E	Quantità	Indicazioni suppletive
10	23355	24540125	Forcellone oscillante	1	
11	38299	38251000	Pedalino gomma per pedali appoggiapiedi posteriori	2	
12	36282	92701140	Controdado per perno forcellone oscillante	1	
13	36281	92701141	Dado per perno forcellone oscillante	1	14 P. 1,25 M
14	24391	95100521	Rosetta sul perno forcellone oscillante	1	14 P. 1,25 M
15	24389	24547000	Perno per forcellone oscillante	1	14,5 x 24 x 1,5
16	36280 bis	90118180	Rosetta similoro per forcellone oscillante	2	
17	T 0238	94020060	Ingrassatore sul perno per forcellone oscillante	1	6 MA
18	23371	92602312	Dado di bloccaggio perno	1	12 MB
19	M 8018 ter	95101430	Rosetta per dado di bloccaggio perno	1	12,5 x 22 x 1,5
20	23373	24473025	Carterino copricatena	1	
21	D N 6	92602206	Dado per bullone fiss. carterino - parte anteriore	1	6 MA
22	36070 A	95100130	Rosetta per bullone fiss. carterino - parte anteriore	1	6,5 x 12,5 x 1
23	T 136	98024312	Bullone fiss. carterino - parte anteriore	1	6 MA x 13
24	D N 7	92700073	Dado per bullone fiss. carterino - parte posteriore	1	7 MA
25	R E 7	95120075	Rosetta elastica per bullone fiss. carterino - parte post.	1	7,5 x 11,5 x 2
26	T 5858 bis	98107014	Bullone fiss. carterino - parte posteriore	1	7 MA x 15
27	23377	24550225	Sospensione posteriore con ammortizz. idraulici	2	
28	40463	95100291	Rosetta per fiss. sospensione con ammort. idraulici	8	9,5 x 26 x 1,5
29	T 2202	92701094	Dado per fiss. sospensione con ammort. idraulici	4	9 MA
30	23377/2	24551625	Boccola elastica per sospensione con ammort. idraulici	4	
31	23377/1	24550325	Cappello superiore per sospensione con ammort. idraulici	2	
32	23377/3	24550425	Custodia per sospensione con ammortizzatori idraulici	2	



Freno anteriore e comando

Quantità Indicazioni suppletive

1	17 x 2 1/4
32	
1	
1	12 P. 1,25 M
1	12,5 x 22 x 1,5
1	
1	6 MA
1	6,25 x 17 x 2
1	
2	
2	
2	
2	
1	
2	
2	12 x 32 x 10 (Riv'03)
1	
1	
1	
1	
1	
2	
1	



TAV. 10

 COMPLESSO : Motociclo
 SOTTOCOMPLESSO: Telaio - Ruote - Freni

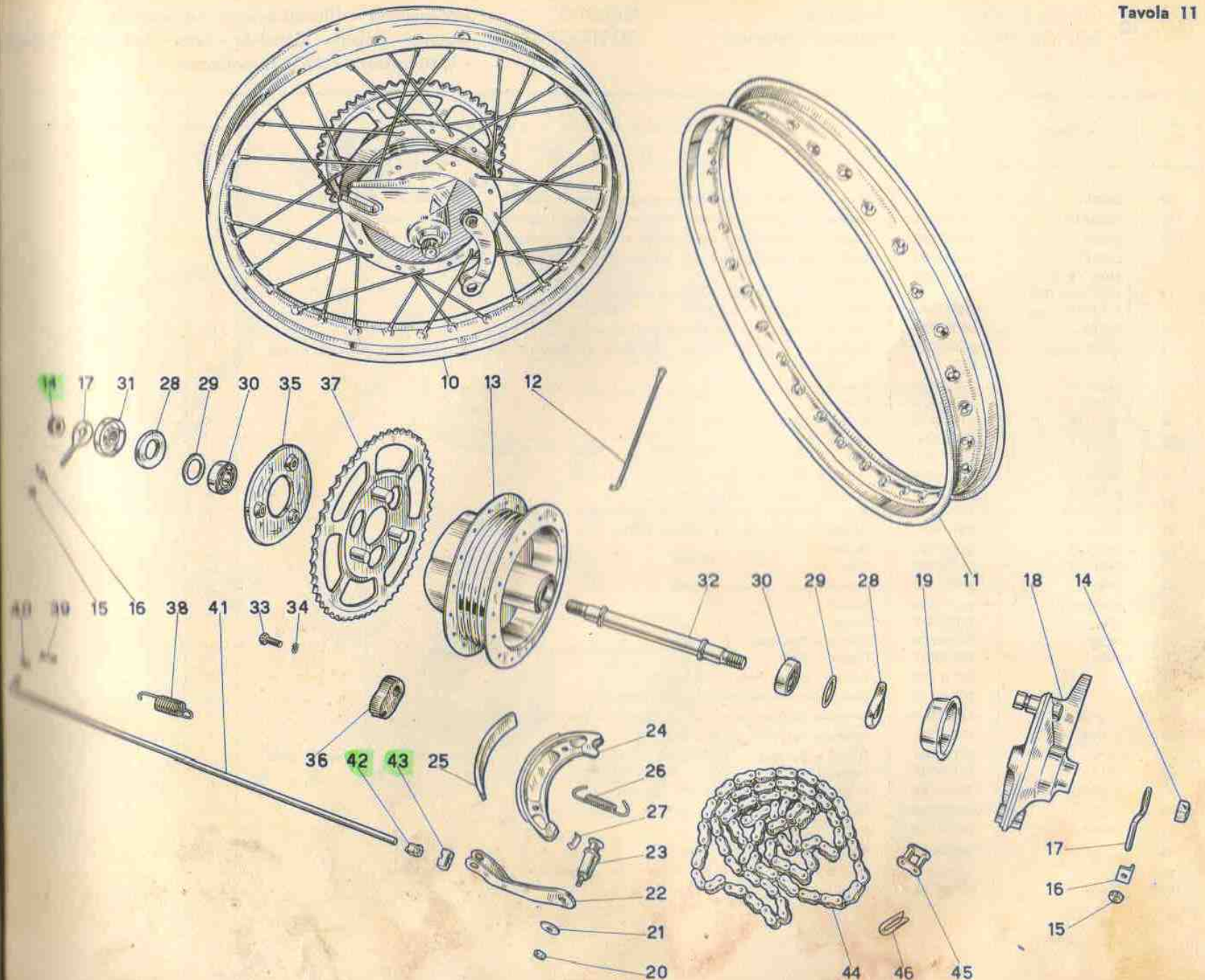
 GRUPPO : Ruote
 SOTTOGRUPPO: Ruota ant. - Mozzo - Freno anteriore e comandi

N. Fig.	N.º Disegno	Simbolo	D E N O M I N A Z I O N E	Quantità	Indicazioni suppletive
10	23450	24610225	Ruota anteriore completa	1	
11	24759	24610800	Cerchio ruota anteriore	1	17 x 2 1/4
12	24907/T 2156 ter	24611500	Raggio per ruota anteriore completo di nipple	32	
13	23451	24613025	Corpo mozzo ruota anteriore	1	
14	T 2075 bis	92700125	Dado per perno mozzo ruota anteriore	1	12 P. 1,25 M
15	M 8018 ter	95101430	Rosetta per perno mozzo ruota anteriore	1	12,5 x 22 x 1,5
16	23456	24620225	Disco porta ceppi freno anteriore	1	
17	D N 6	92602206	Dado per fiss. leva comando freno ant. sul disco porta ceppi	1	6 MA
18	T 5087	95101123	Rosetta sulla camma fiss. leva comando freno anteriore sul disco porta ceppi	1	6,25 x 17 x 2
19	23463	24625025	Leva comando freno ant. sul disco porta ceppi	1	
20	24482	24622500	Camma per ceppi freno anteriore	2	
21	23460	24620525	Ceppo freno ant. completo di suole e piastrine	2	
22	23462	24622125	Molla per ceppi freno anteriore	2	
23	24729	24622000	Suola per ceppi freno anteriore	2	
24	36954/4	36622400	Piastrina per ceppi freno anteriore	2	
25	23468	24614125	Perno per mozzo anteriore	1	
26	23466	90713192	Guarnizione feltro per mozzo ruota anteriore	2	
27	23454	95191225	Scodellino di tenuta feltro nel mozzo anteriore	2	
28	10041 bis	92201212	Cuscinetto a sfera per mozzo freno anteriore	2	12 x 32 x 10 (Riv 03)
29	23453	91181367	Distanziale fra i cuscinetti nel mozzo	1	
30	23467	24615625	Distanziatore per mozzo freno anteriore	1	
31	36977	36636400	Raccoglitore olio disco porta ceppi	1	
32	24459/1	24625400	Trasmissione completa comando freno anteriore	1	
33	T 9362	95716122	Capocorda per trasmissione parte tamburo	1	
34	T 235	95720130	Coprifilo per guaina trasmissione comando freno ant.	2	
35	T 2680	95716125	Capocorda per trasmissione parte manubrio	1	
36	38736	93760070	Ghiera per vite tendifilo per trasmissione freno ant.	1	
37	38735	95790235	Vite tendifilo per trasmissione freno ant.	1	



Freno post. e comando

Quantità	Indicazioni suppletive
1	
1	17 x 2 1/4
32	
1	
2	13 P. 1,25 M
2	5 MA
2	
2	
1	
1	
1	6 MA
1	6,5 x 17 x 2
1	
1	
2	
2	
2	
2	
2	
2	15 x 35 x 11 (Riv. 02 A)
1	
1	
3	7 MA x 20
3	7,25 x 11,5 x 2
1	
3	
1	51 denti
1	
1	2 x 22
1	6,5 x 13 x 1,8
1	
1	
1	
1	
1	Passo 12,7
1	rullo Ø 7,75
1	largh. int. 6,48
1	N° 119 passi
1	+ maglia di giunz.



TAV. 11

 COMPLESSO : Motociclo
 SOTTOCOMPLESSO: Telaio - Ruote - Freni

 GRUPPO : Ruote
 SOTTOGRUPPO: Ruota Post. - Mozzo - Freno post. e comando

N. Fig.	N.º Disegno	Simbolo	DENOMINAZIONE	Quantità	Indicazioni suppletive
10	23475	24630225	Ruota posteriore completa	1	
11	24759	24610800	Cerchio per ruota posteriore	1	17 x 2 1/4
12	24907/T 2156 ter	24611500	Raggio per ruota posteriore completo di nipplo	32	
13	23476	24632025	Corpo mozzo per ruota posteriore	1	
14	24495 bis	92701132	Dado per perno mozzo ruota posteriore	2	13 P. 1,25 M
15	T 8091	92700055	Dado per tendicatena	2	5 MA
16	23496	24336625	Piastrina per tendicatena	2	
17	23495	24336325	Tendicatena	2	
18	23480	24635225	Disco porta ceppi freno posteriore	1	
19	24725	24636401	Raccogliore olio sul disco porta ceppi	1	
20	D N 6	92602206	Dado fiss. leva sulla camma comando freno posteriore	1	6 MA
21	T 5087	95101123	Rosetta sulla camma comando freno posteriore	1	6,5 x 17 x 2
22	23482	24671425	Leva per freno posteriore sul disco porta ceppi	1	
23	24482	24622500	Camma sui ceppi comando freno posteriore	1	
24	23460	24620525	Ceppo freno post. completo di soole e piastrine	2	
25	24729	24622000	Suola per ceppi freno posteriore	2	
26	23462	24622125	Molla per ceppi freno posteriore	2	
27	36954/4	36622400	Piastrina per ceppi freno posteriore	2	
28	24726	90713231	Guarnizione feltro per mozzo ruota posteriore	2	
29	31761	32614700	Scodellino di tenuta feltro sul mozzo ruota posteriore	2	
30	M 221	92201215	Cuscinetto a sfere per mozzo ruota posteriore	2	15 x 35 x 11 (Riv 02 A)
31	23490	24633625	Distanziatore per mozzo ruota posteriore	1	
32	23491	24633325	Perno per mozzo ruota posteriore	1	
33	23489	98107520	Bullone fiss. disco tenuta parastrappi	3	7 MA x 20
34	R E 7	95120075	Rosetta elastica per bullone fiss. disco tenuta parastr.	3	7,25 x 11,5 x 2
35	23488	24335225	Disco di tenuta parastrappi sul mozzo ruota posteriore	1	
36	24753	24336800	Gommino parastrappi	3	
37	23485	24333725	Ingranaggio catena completo	1	51 denti
38	23510	24678025	Molla per ritorno pedale comando freno posteriore	1	
39	M 160 bis	95500222	Copiglia di tenuta tirante comando freno posteriore	1	2 x 22
40	M 136 bis	95100137	Rosetta di tenuta tirante comando freno posteriore	1	6,5 x 13 x 1,8
41	23509	24672025	Tirante comando freno posteriore	1	
42	24510	95730160	Dado registro tirante freno posteriore	1	
43	36186	95716365	Rullo per tirante comando freno posteriore	1	
44	24496/1	24332200	Catena di trasmissione	1	Passo 12,7 rullo Ø 7,75 largh. int. 6,48 N° 119 passi + maglia di giunz.
45	24497	24333100	Maglia di giunzione	1	
46	24497/1	24333500	Molletta per maglia di giunzione	1	



Quantità Indicazioni suppletive

1 12 P. 1,25 M

1 14 x 25 x 2

1

1

1

1

1

1

1

1

1

1

1

1

1

1

1

1

1

1

1

1

1

1

1

1

1

1

1

1

1

1

1

1

1

1

1

1

1

1

1

1

1

1

1

1

1

1

1

1

1

5 MA x 13

5,25 x 9 x 1

5 MA x 8

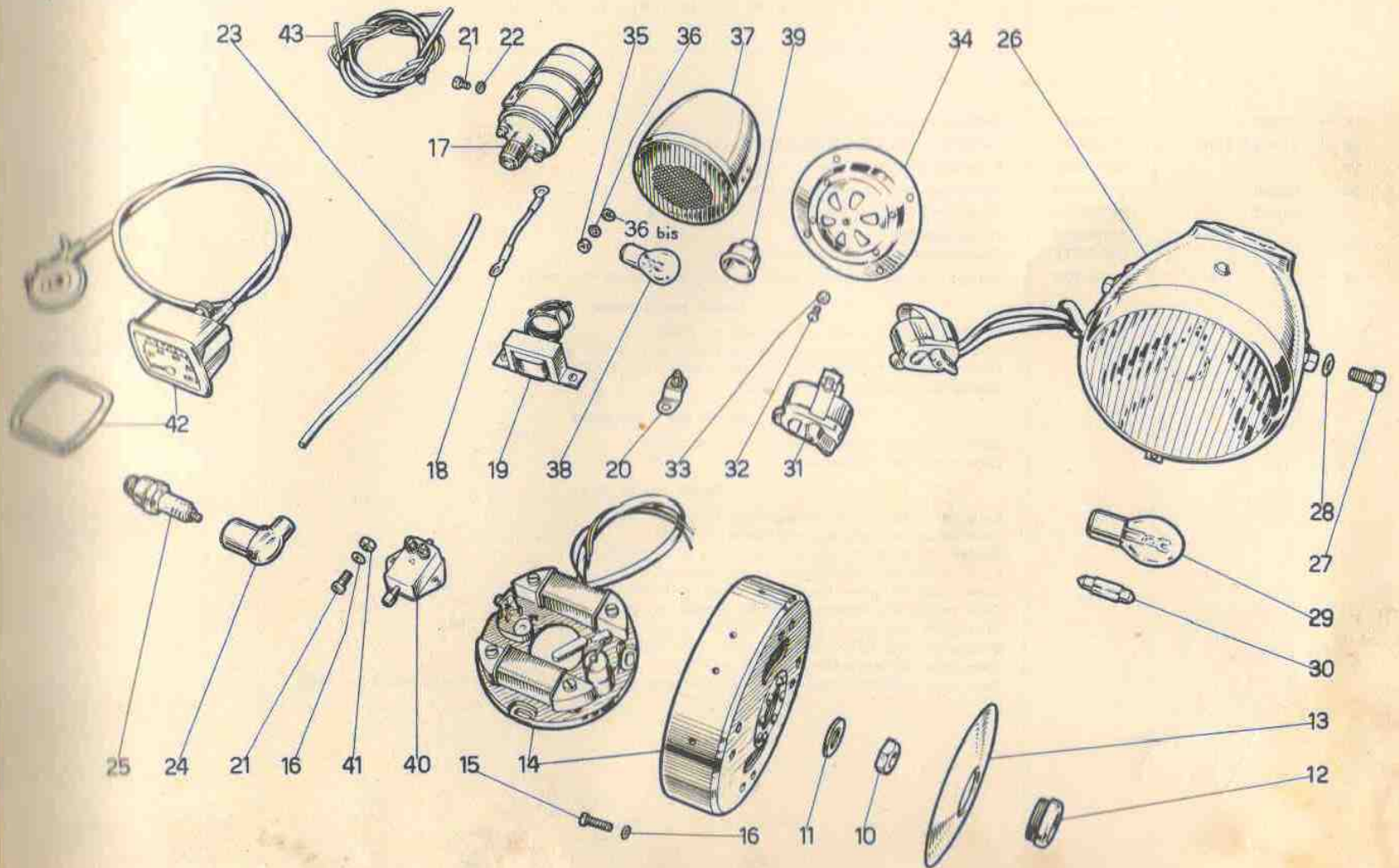
5 MA x 17

Siluro \varnothing 11,5 x 39 mm

4 MA x 9

4 MA

6,5 x 30 x 2



TAV. 12 COMPLESSO : Motociclo
 SOTTOCOMPLESSO: Impianto elettrico

GRUPPO : Accensione - Illuminazione ed accessori
 SOTTOGRUPPO: Volano - Bobina - Candela - Faro - Fanalino - Tromba
 - Interruttore stop - Impedenza

N. Fig.	N.° Disegno	Simbolo	DENOMINAZIONE	Quantità	Indicazioni suppletive
10	36030	92701124	Dado sull'albero motore bloccaggio magnete a volano		
11	36030 bis	95101505	Rosetta per dado sull'albero motore bloccaggio magnete alternatore a volano	1	12 P. 1,25 M
12	24366	24712800	Tappo fiss. coperchietto copripolvere al magnete alternatore a volano	1	14 x 25 x 2
13	24365	24712700	Coperchietto copripolvere sul magnete altern. a volano	1	
14	{ MVB 13 C AVD 30-6-152- F 01114	24712425	Marelli } Magnete alternatore a volano	1	
		24712401	Filso }	1	
15	36022	98305014	Vite fiss. magnete alter. a volano al coperchio		
16	36022 bis	95100055	Rosetta per vite fiss. magnete alternatore a volano al coperchio e per fiss. interruttore stop allo zoccolo	3	5 MA x 13
17	{ 24367/2 24360	24716500	Marelli (B 101 C) } Bobina d' accensione	5	5,25 x 9 x 1
		24716501	Filso }	1	
18	24361/3	24716700	Cavo di massa per bobina	1	
19	24811	24741025	Marelli } Impedenza completa di viti, rosette e cavi	1	
		24741026	Filso }	1	
20	36527	36744000	Morsetto di congiunzione		
21	{ T 35366 36022 ter	98305009	Marelli - Vite attacco bobina	1	
		98305017	Filso - Vite attacco bobina e fiss. interruttore stop allo zoccolo	2	5 MA x 8
22	38164/2	95120053	Rosetta elastica per viti attacco bobina	4	5 MA x 17
23	{ 24367/1 24360/1	24717301	Marelli } Cavo per candela	2	
		24717300	Filso }	1	
24	24813	24717400	Attacco rapido per cavo candela		
25	{ CW 225 F HN	24717000	Marelli } Candela con guarnizione	1	
		24717001	Lodge }	1	
26	{ ACZN 3026	24740500	Frisoni e Torresan } Faro anteriore completo di cavi e pulsante	1	
		24740501	Pagani (CEV) }	1	
27		24740725	Bullone attacco faro alla forcella		
28		24740825	Rosetta per bulloni attacco faro alla forcella	2	
29	6 V 25/25 W	93450216	Lampada luce campagna con anabbagliante per faro ant.	2	
30	6 V 5 W	93450313	Lampada luce città per faro anteriore	1	
31	{ 55 N 8016	24746000	Frisoni e Torresan } Pulsante per tromba elettrica, commutatore per luce e comando anab-	1	Siluro \varnothing 11,5 x 39 mm.
		24746001	Pagani (CEV) } baglianti	1	
32	T 2662 D	98344008	Vite fiss. tromba elettrica alla carrozzeria	1	
33	41086	92602004	Dado per viti fiss. tromba elettrica alla carrozzeria	4	4 MA x 9
34	24364	24743700	Tromba elettrica	4	4 MA
35		24742025	Dado per fiss. fanalino posteriore al portatarga	1	
36		24742125	Rosetta elastica per dado fiss. fanalino posteriore	1	
36bis	23546	95100143	Rosetta per fiss. fanalino post.	1	6,5 x 30 x 2

(segue)

TAV. 12 COMPLESSO : Motociclo
 SOTTOCOMPLESSO: Impianto elettrico

GRUPPO : Accensione - Illuminazione ed accessori
 SOTTOGRUPPO: Volano - Bobina - Candela - Faro - Fanalino - Tromba - Interruttore stop - Impedenza

N. Fig.	N.º Disegno	Simbolo	DENOMINAZIONE	Quantità	Indicazioni suppletive
37	23545	24740925	Fanalino posteriore		
38	6 V 3/15 W	93450212	Lampada a due luci per fanalino posteriore	1	
39		24741325	Cappuccio in gomma per fili fanalino posteriore	1	
40	23548	24741125	Interruttore per fanalino posteriore (STOP)	1	
41	41093	92700050	Dado per viti fiss. interruttore stop allo zoccolo	1	
42	}	24760225	Contachilometri completo	2	5 MA
43		24762325	Guarnizione per contachilometri	1	
		24747000	Gruppo cavi per impianto elettrico (comprende i seguenti cavi):	1	
			Forniti con il volano		
			Cavo rosso, dal volano alla tromba m. 0,450	1	} Le misure dei cavi sono dall'uscita del volano
			Cavo giallo, dal volano alla bobina con attacco ad occhio ϕ 5,2 m 0,450	1	
			Cavo nero, dal volano all'interruttore d'arresto m. 1,000	1	
			Guaina per copertura detti m. 0,230	1	
			Forniti con l'impedenza		
			Cavo rosso, dall'impedenza alla tromba m 0,280	1	
			Cavo verde, dall'impedenza al morsetto m 0,140	1	
			Forniti con il Faro		
			Cavo nero dal faro al commutatore m 0,340	2	} Le misure dei cavi sono dall'uscita del faro (Copertura 3 cavi)
			Cavo verde dal faro al commutatore m 0,340	1	
			Guaina in vipla ϕ interno 7,5 \times 8 \times 6 m 0,400	1	
			Cavo verde, dal commutatore al morsetto m 0,750	1	
			Cavo rosso, dal commutatore alla tromba m 0,690	1	
			Cavo nero, dal commutatore alla tromba m 0,690	1	
			Cavo giallo, dal commutatore al fanalino targa con attacco a spina m 1,800	1	
			Guaina in vipla ϕ interno 8,5 \times 0,7 m 0,450	1	
			Cavo nero, dall'interruttore - massa m 0,070	1	(Copertura 4 cavi)
			Cavo nero, dall'interruttore al fanalino d'arresto con attacco a spina ad una estremità m 1,450	1	

